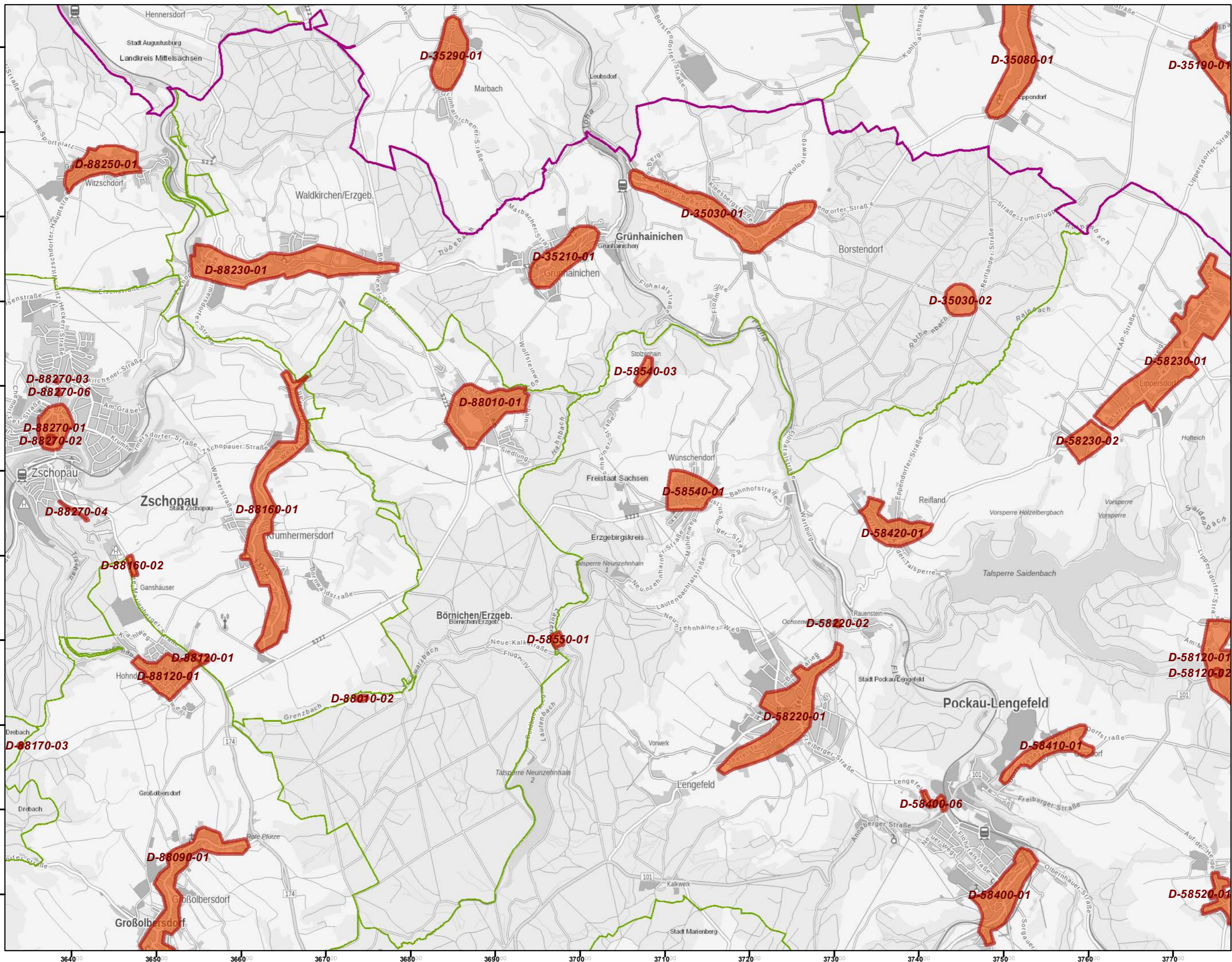


Archäologische Denkmale

Archäologische Denkmale stehen unter Schutz. Sie sind überall in Sachsen auch außerhalb der bekannten und verzeichneten Denkmalflächen in erheblichem Umfang zu erwarten. Vor Maßnahmen mit Bodeneingriffen muss in jedem Fall eine denkmalschutzrechtliche Stellungnahme zu den archäologischen Belangen eingeholt werden!



Quellen:
Kartenhintergrund
© Staatsbetrieb Geobasisinformation und Vermessung Sachsen, Archäologie
© Landesamt für Archäologie Sachsen, Recherche vom 01.10.2020



Maßstab 1:40.000